



penergetic b

Instrucciones

Beneficios – Modo de acción – Datos del producto –
Aplicación – Recomendación de uso – Diseño de prueba –



Notas explicativas

Con la tecnología Penergetic tomará ventaja de la bioestimulación para la actividad y fertilidad del suelo

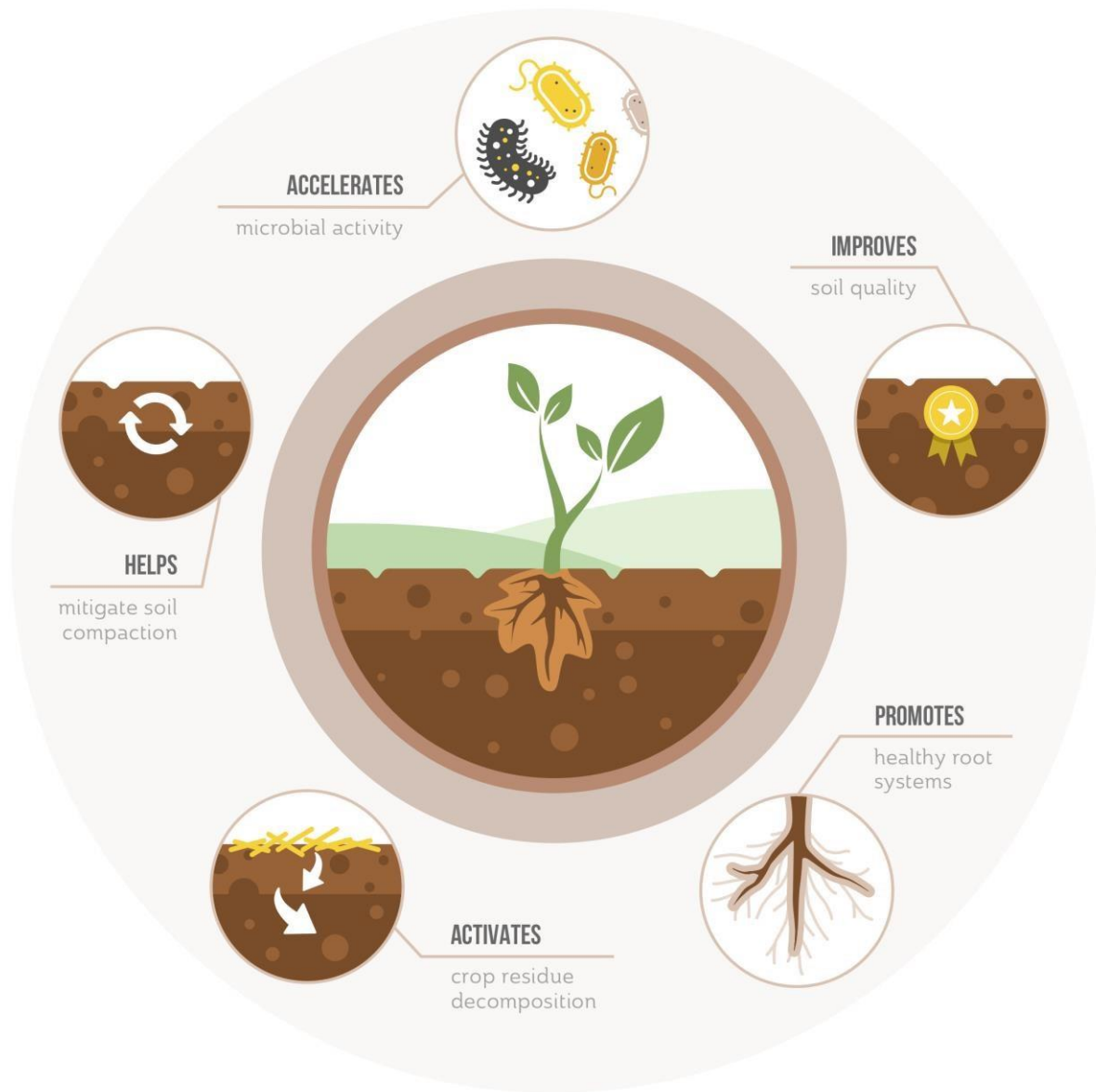
penergetic b promueve la formación y regeneración de la vida del suelo así como la formación de micorrizas. Mediante la activación de la vida del suelo la fertilidad del suelo se mejora de manera sostenible y se optimiza la estructura del suelo. A través del crecimiento de la micorriza mayor el suelo es capaz de aumentar la disponibilidad de nutrientes para las plantas.

La estructura del suelo optimizado mejora la circulación de aire y agua.



Beneficios

- Acelera la actividad microbial y calidad del suelo.
- Aumenta la disponibilidad del fósforo
- Acelera la actividad microbial
- Reduce la influencia de micros perjudiciales
- Mejora el crecimiento de la micorriza
- Activa la descomposición de los residuos de cosecha
- Mejora la calidad del suelo
- Promueve un sano Sistema radicular
- Ayuda a reducir la compactación del suelo
- Incrementa el número de hongos benéficos en el suelo
- Menos fertilizantes necesarios debido a la mejora en la fertilidad del suelo
- Optimiza la estructura del suelo
- Labranza más fácil
- Reduce la lixiviación de nutrientes para las plantas
- Se necesita menos maquinaria de trabajo
- Mejor fuente de nutrientes para las plantas
- Reduce la presión de malezas

Modo de acción



Product data

	Material de soporte	Paquete	Vida útil
	Bentonite	Box 200 gr	5 Años
		Bucket 2.5 kg / 10 kg	
		Bag 8 kg	
	Melaza	Canister 2.5 lt / 10 lt	18 Meses

ask us

We offer further carrier material, please

Formas del producto	Nº de artículo	Notas
penergetic b Standard	3000	Para el tratamiento del suelo
penergetic b Patatas	3110	Producto especial para el tratamiento del suelo de cultivo de patatas

Further specific products on request

Aplicación

Las siguientes dosis son recomendadas por Penergetic International AG. Estas son recomendaciones generales que deben ser adaptados según las condiciones locales. Factores como tiempo, clima, composición del suelo etc. pueden influir en la eficacia de los productos.

En áreas grandes (de aproximadamente 500 hectáreas hacia arriba) se recomienda realizar análisis de suelos para optimizar la aplicación de productos Penergetic

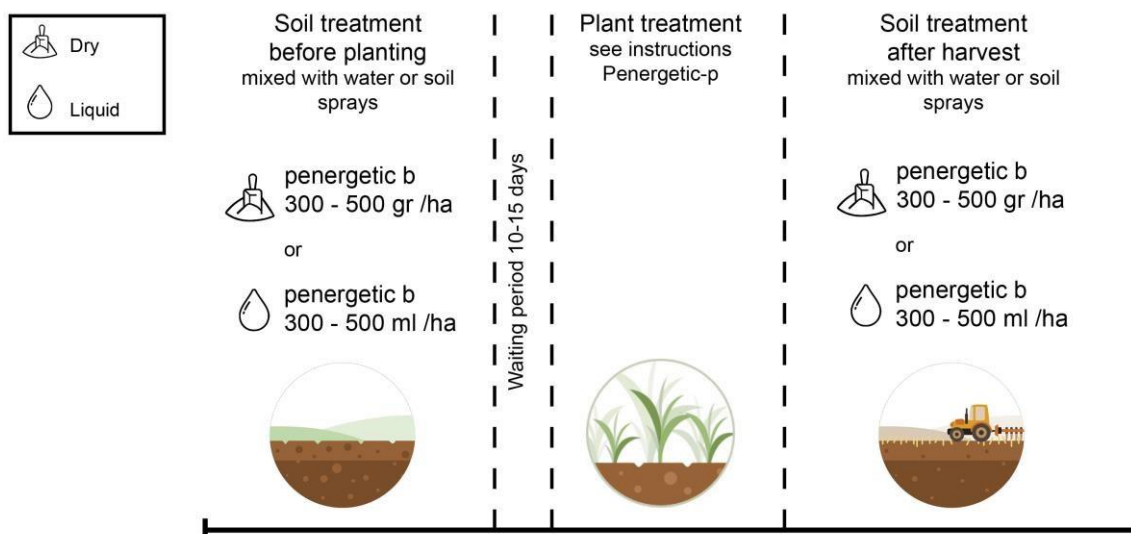
● Para ello, Penergetic proporciona una plantilla, *penergetic b*, puede utilizarse con todo tipo de terreno y se puede mezclar con la mayoría de fertilizantes (NPK), herbicidas, minerales, polvo roca etc. Sin embargo, las instrucciones de los fabricantes de los productos deben respetarse. Si es necesario, se puede preparar una mezcla de ensayo. Mezclar los productos Penergetic con agua y remover continuamente antes de agregar la mezcla al tanque. Luego vierta la mezcla en el tanque con el agitador funcionando y aplicar. Para obtener resultados óptimos se recomienda aplicar el producto con regularidad.

No mezclar con sustancias aceitosas

Una combinación de producto seco y líquido es posible.

Encontrará más información e instrucciones para la realización de ensayos en el final de este documento.

Recomendación de uso



Diseño de prueba

El diseño de la prueba más simple consiste en dos series de pruebas, una con Penergetic y otra sin (control). Para obtener los mejores resultados tener en cuenta las siguientes instrucciones.

Medidas de prevención contra la transferencia no deseada de los efectos

- Penergetic productos poseen la capacidad de transferir sus efectos a su entorno. Un vaso, por ejemplo, que contiene un producto Penergetic puede transferir sus características efecto al siguiente contenido, incluso luego de una limpieza exhaustiva. Para descartar que esto que es indispensable utilizar frascos separados, aerosol y utensilios marcados en detalle, a lo largo de toda la duración de la prueba
- Si trabaja con máquinas, hacer primero el área de control. Seguidamente los productos Penergetic el rociador o tanque de mezcla y aplicar sobre la zona de prueba (Penergetic).
- Para el arreglo de las pruebas de bote, una distancia de 1,5 m entre las macetas ha demostrado ser suficiente. En el caso de grandes pruebas, distancias de 5-10 m son recomendables. En caso de que Penergetic entre en contacto con agua o metal, la información se transfiere particularmente y rápidamente sobre largas distancias.

- Tarda varias semanas hasta que el efecto de la información Penergetic se desapareció desde el dispositivo de prueba.
- No se deben hacer exámenes de cristal o mesas de metal que están conectadas entre sí, esto podría conducir a una transferencia de información.
- Si hay un terreno inclinado, ponga la prueba Penergetic en la parte inferior así que no hay contaminación.

Reducción de fertilizantes

Los productos Penergetic funcionan como un reforzador. Si el cliente está usando minerales fertilizantes (NPK) o productos similares debe reducir en ~ 20% a la mejora del balance.

Combinación penergetic b and penergetic p

No mezcle penergetic p b y penergetic juntos. Al menos 10-15 días en el medio cuando use, permita penergetic b y penergetic óptimo p. 20 días.

Como establecer y documentar el proceso

- Defina una persona encargada de llevar a cabo el control de la prueba
- Saque fotografías desde el inicio del proceso
- Use documentos anteriores de uso de las evaluaciones o análisis sin Penergetic para hacer una comparación clara
- Previo análisis de suelo o hacer uno antes del juicio
- Describiir la situación inicial
- Describir el objetivo o la meta
- Crear una datos / control de la hoja donde están escritas todas el parámetro (dosis, aplicación tarifa etc...)